



### Oferta formativa:

#### ITINERARI FORMATIU ESPECIFIC (IFE)

- Auxiliar en Vendes i Atenció al Públic (IFE CM01)

#### GRAU BàSIC

- CFFPB Fabricació i Muntatge (CFPB FM10)

#### PROGRAMA DE FORMACIÓ I INSERCIÓ (PFI)

- Auxiliar de Muntatges d'Instal·lacions Electrotècniques en Edificis (PFI EE01)

#### CICLES FORMATIUS DE GRAU MITJÀ

- CFGM Instal·lacions Elèctriques i Automàtiques (CFPM EE10)
- CFGM Mecanització (CFPM FM20)

#### CICLES FORMATIUS DE GRAU SUPERIOR

- CFGS Sistemes Electrotècnics i Automatitzats (CFPS EEA0)
- CFGS Programació de la Producció en Fabricació Mecànica (CFPS FMB0)
- CFGS Automatització i Robòtica Industrial (CFPS EEBO)
- CFGS Mecatrònica Industrial (CFPS IMC0)

#### MESURES FLEXIBILITZADORES

#### SERVEI D'ASSESSORAMENT I RECOINEIXEMENT



### Per més informació:



Carrer Prat de la Riba, 11-17  
08901 L'Hospitalet de Llobregat  
Tel: 933371805  
Web: <https://www.iesllobregat.cat>  
Email: [iesllobregat@xtec.cat](mailto:iesllobregat@xtec.cat)  
Moodle:  
<https://moodle.insllobregat.cat>

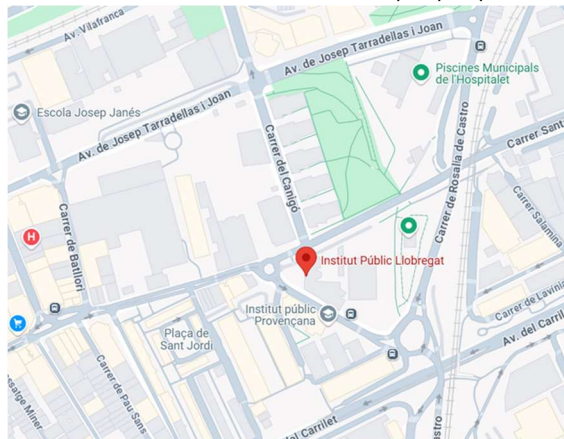
### Accessos al centre:

**Renfe:** Línies R1, R3 i R4 de rodalies

**Autobús:** Línies L12, L16, L82, L52, L85, N13

**Metro:** Línies L1 i L9

**Ferrocarrils de la Generalitat:** S3, S4, S8, S9



# Cicle formatiu de grau mitjà

Codi del cicle: CFPM EE10

## Instal·lacions elèctriques i automàtiques



# Tècnic/a en INSTAL·LACIONS ELÈCTRIQUES I AUTOMÀTIQUES

CONTINGUT CURRICULAR

2000 hores (1.485 al centre educatiu i 515 al centre de treball)

## Descripció

Aquests estudis capaciten per a muntar i mantenir infraestructures de telecomunicació en edificis, instal·lacions elèctriques de baixa tensió, màquines elèctriques i sistemes automatitzats, aplicant normativa i reglamentació vigent, protocols de qualitat, seguretat i riscos laborals, assegurant la seva funcionalitat i respecte al medi ambient.

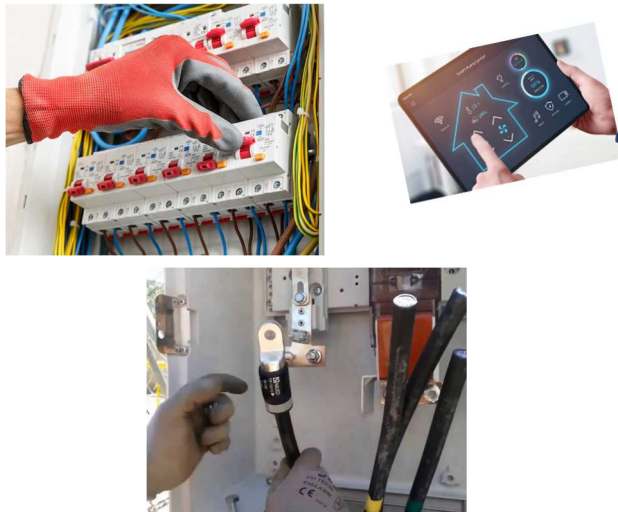
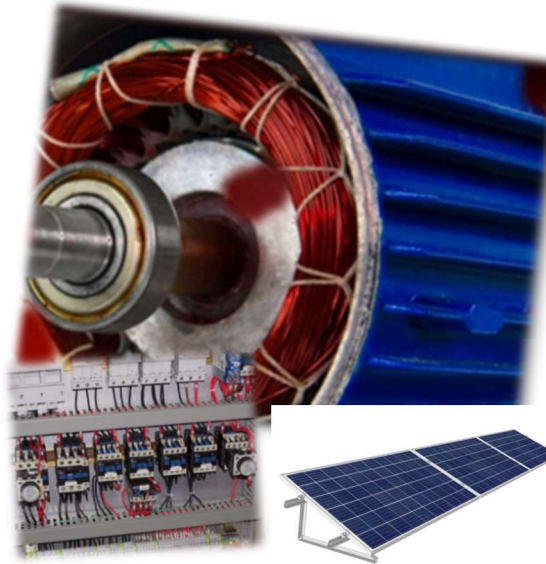
## Sortides acadèmiques

Permet accedir a qualsevol cicle de grau superior.

(Veure “Criteri de prioritat per a l'assignació de places”)

## Sortides professionals

Amb aquest títol s'obté la competència per ser **instal·lador autoritzat en Baixa Tensió** i la qualificació tècnica adequada exigida com a requisit per ser **empresa instal·ladora d'infraestructures comunes de telecomunicacions**.



## 1er curs:

**0232. Automatismes industrials.**  
(165 h + 99 h d'estada a l'empresa).

**0233. Electrònica.** (66 h).

**0234. Electrotècnia.** (132 h).

**0235. Instal·lacions elèctriques interiors.**  
(198 h + 99 h d'estada a l'empresa).

**0237. Instal·lacions comunes de telecomunicacions en habitatges i edificis.**  
(66 h + 66 h d'estada a l'empresa).

**0156. Anglès professional.** (66 h).

**1664. Digitalització aplicada als serveis productius.**  
(33 h).

**1708. Sostenibilitat aplicada al sistema productiu.**  
(33 h).

**1709. Itinerari personal per a l'ocupabilitat I.** (99 h).

## 2on curs:

**0236. Instal·lacions de distribució.**  
(66 h + 66 h d'estada a l'empresa).

**0238. Instal·lacions domòtiques.**  
(66 h + 66 h d'estada a l'empresa).

**0239. Instal·lacions solars fotovoltaïques.**  
(66 h + 53 h d'estada a l'empresa).

**0240. Màquines elèctriques.**  
(66 h + 66 h d'estada a l'empresa).

**1710. Itinerari personal per a l'ocupabilitat II.** (66 h).

**1713. Projecte Intermodular.** (198 h).  
Mòdul professional optatiu. (99 h).